


The logo for Micon, featuring a stylized 'M' composed of three overlapping, slanted rectangular shapes in white, followed by the word 'icon' in a clean, white, sans-serif font.

독창적인 건축물 연출

품질안전 우선기업

A large, dark, semi-transparent version of the stylized 'M' logo from the Micon brand, positioned in the lower half of the page.

노출·송판 콘크리트 패널 / 인조석 / 건물외장재 / 생산전문업체



모던함과 빈티지의 감성 콘크리트패널 New Vision

(주)미콘의 콘크리트패널은 현대적 감성을 반영한 건축외장재로 더욱 진보된 콘크리트패널을 생산합니다. 균일한 강도와 색상 등 높은 품질로 시장성을 확보하고 있으며, 그 어떤 외장재라도 대신 할 수 있는 패널입니다. 모던한 디자인과 자연친화적인 디자인으로 복잡하거나 단순화하는 디자인에 적용하며, 다양한 건축물에 적용 가능합니다. 실외 및 실내 벽체 마감에 충실한 시공성을 갖추고 있으며 시공 후 사후관리에도 유리한 건축외장재입니다.

(주)미콘 콘크리트패널의 특징점 Special Features

- 다양한 디자인 적용
- 표준 시공법 적용
- 불연성 자재로 화재시 안심
- 우수한 열전도성
- 지역별 시공 인프라 전문인력 보유
- 리모델링 최적화
- 빈티지 효과 기대
- 합리적 시장 가격 형성
- 공사 규모 및 일정 관리의 최적화 시스템
- 미리보기가 가능한 3D 렌더링 제공
- 지리적 중심지역으로 물류비 절감
- 날씨와 온도 변화에 무변형
- 리페이팅 작업이 가능
- 유지 보수 비용 비교적 저렴

시험성적서 및 특허사항



시공법 Construction Method

1. 건식 양카 시공법

- 콘크리트 벽체[RC]에 양카 및 화스너를 이용하여 시공함.
- 벽체에 수평실을 치고 연결철물 장착을 위한 양카용 구멍을 뚫는다.
- 양카를 구멍에 끼우고 단당히 고정한다.
- L"형 또는 말굽형 앵글을 사용하여 양카와 체결한다.
- 앵글에 조정판["T"형 포함]과 필요시 축 시공을 한다.
- 에폭시를 이용해 패널과 앵글 그리고 조정판 부에 발림 시공을 한다.

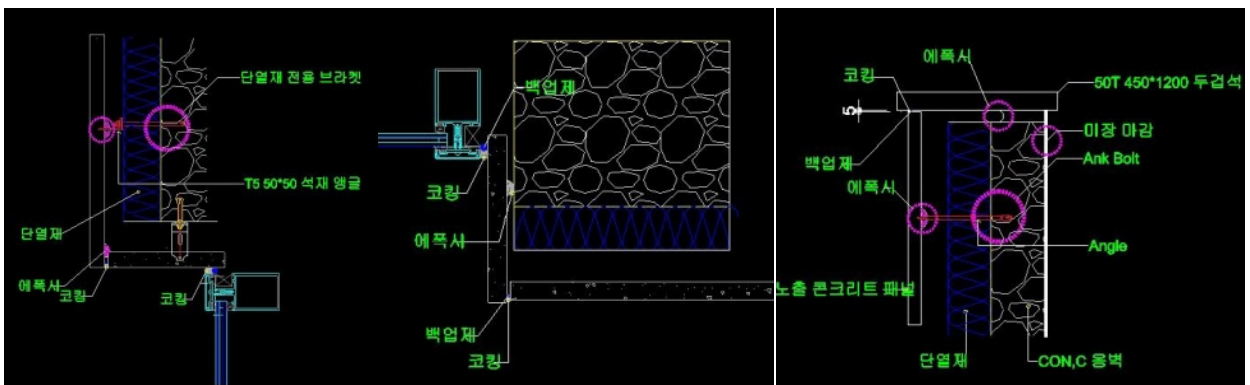


2. 강제 트리스 공법

- H빔 구조물과 개보수 건축물에 널리 사용되는 공법.
- 시공상세도면과 구조계산서에 적합한 트리스 제작한다.
- "L"형 앵글을 콘크리트패널의 시공위치 맞게 용접하여 고정한다.
- "L"형 앵글과 또 하나의 패널 고정용 "L"형 앵글을 근각볼트 셋트로 체결 고정한다.
- 조정판 또는 "T"형 조정판을 체결한다.
- 에폭시를 이용해 패널과 앵글 그리고 조정판 부에 발림 시공을 한다.



창대석, 두겹석 시공안내



[창대석 상부 시공 도면]

[창대석 측면 시공 도면]

[두겹석 시공 도면]

Modern Design 노출 콘크리트 패널

콘크리트의 자연양생으로 노출콘크리트만의 아름다운 자연미를 표현함으로써 건축물의 예술적미를 극대화함으로써 부가가치를 높이는데 효과적이다.

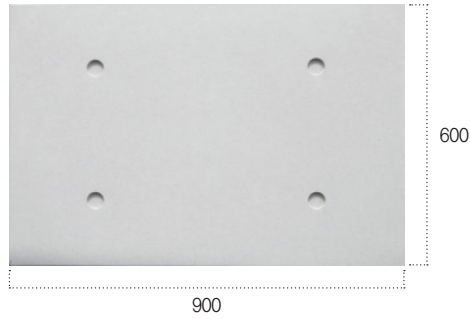
MC - 612 노출 콘크리트 패널

규격
600H x 1200W x 27T



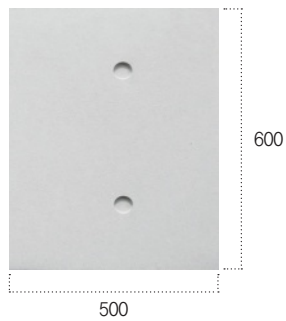
MC - 690 노출 콘크리트 패널

규격
600H x 900W x 27T



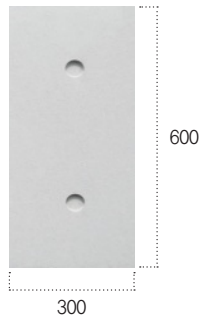
MC - 650 노출 콘크리트 패널

규격
600H x 500W x 27T



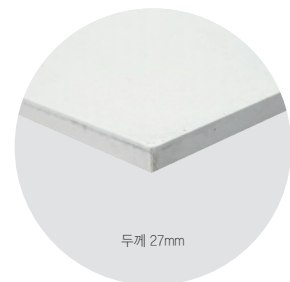
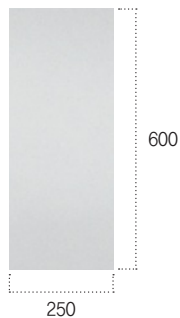
MC - 630 노출 콘크리트 패널

규격
600H x 300W x 27T



MC - 625 노출 콘크리트 패널

규격
600H x 250W x 27T

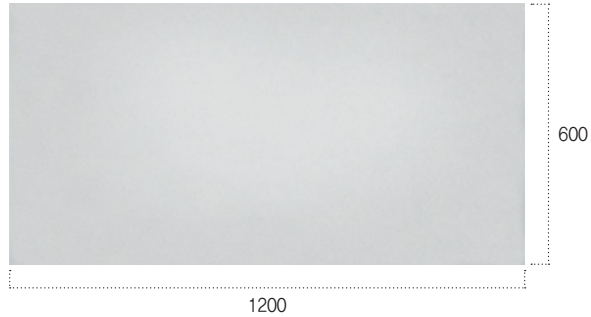


Modern Design 노출 콘크리트 패널

콘크리트의 자연양생으로 노출콘크리트만의 아름다운 자연미를 표현함으로써 건축물의 예술적미를 극대화함으로써 부가가치를 높이는데 효과적이다.

MC - 612n 노출 콘크리트 패널

규격
600H x 1200W x 27T



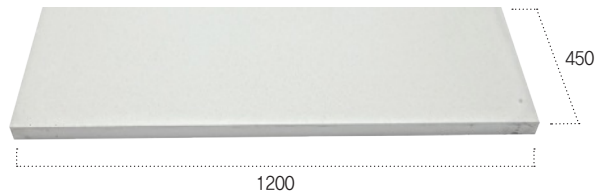
MC - 510n 노출 콘크리트 패널

규격
500H x 1000W x 27T



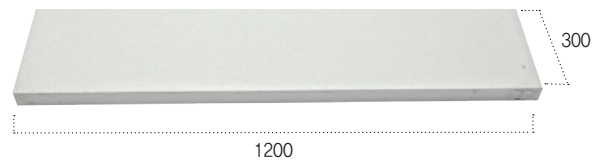
두겹석

규격
450H x 1200W x 50T



창대석

규격
300H x 1200W x 27T



Natural Color 송판 콘크리트 패널

제품정보

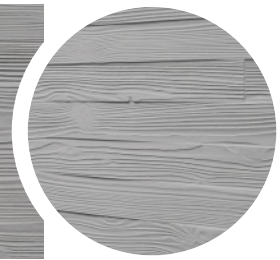
노출콘크리트패널

규격

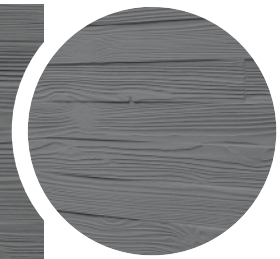
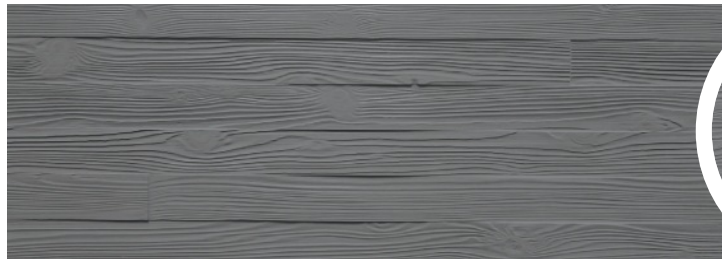
600H x 1200W x 27T
600H x 900W x 27T



MW - G
그레이



MW - DG
진그레이



MW - W
화이트



MW - I
아이보리

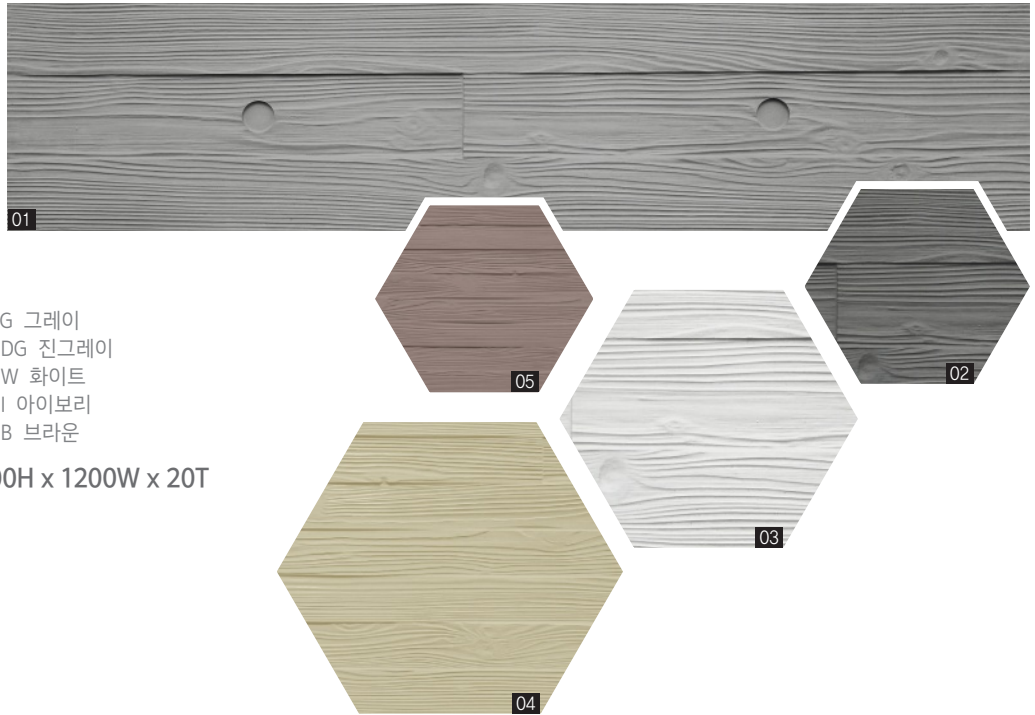


MW - B
브라운



Natural Color 습식 송판 콘크리트 패널

MWS -
G/DG/W/I/B



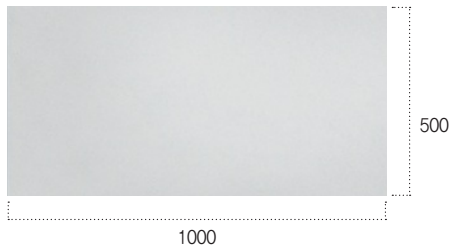
- 01. MWS - G 그레이
- 02. MWS - DG 진그레이
- 03. MWS - W 화이트
- 04. MWS - I 아이보리
- 05. MWS - B 브라운

규격 : 300H x 1200W x 20T

Natural Color 습식 노출 콘크리트 패널

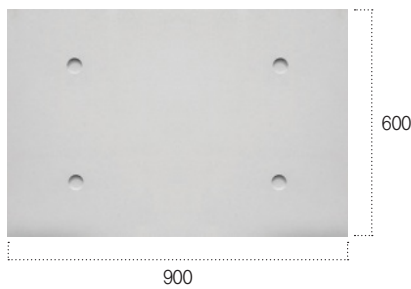
MWS - 510n
노출 콘크리트 패널

규격
500H x 1000W x 20T



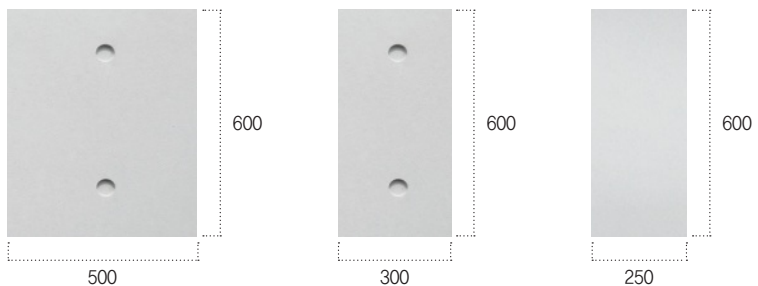
MWS-690
노출 콘크리트 패널

규격
600H x 900W x 20T



MWS-650,630,625
노출 콘크리트 패널

규격
600H x 500(300)(250)W x 20T



제품정보

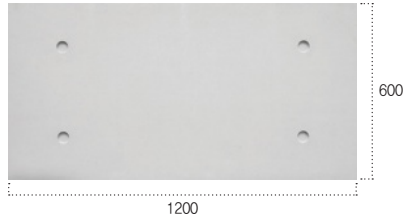
노출콘크리트패널

MC - 612

노출 콘크리트 패널

규격

600H x 1200W x 27T



송판콘크리트패널
색상 : 화이트(시멘트)

송판콘크리트패널
색상 : 그레이

송판콘크리트패널
색상 : 진그레이

송판콘크리트패널
색상 : 아이보리

송판콘크리트패널
색상 : 브라운

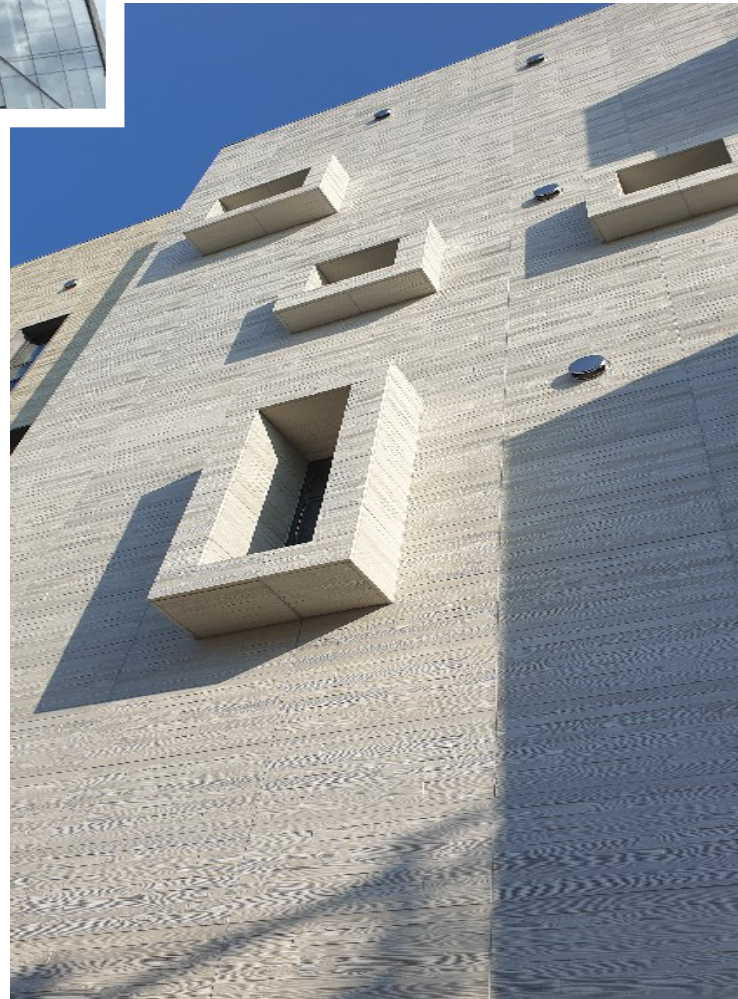
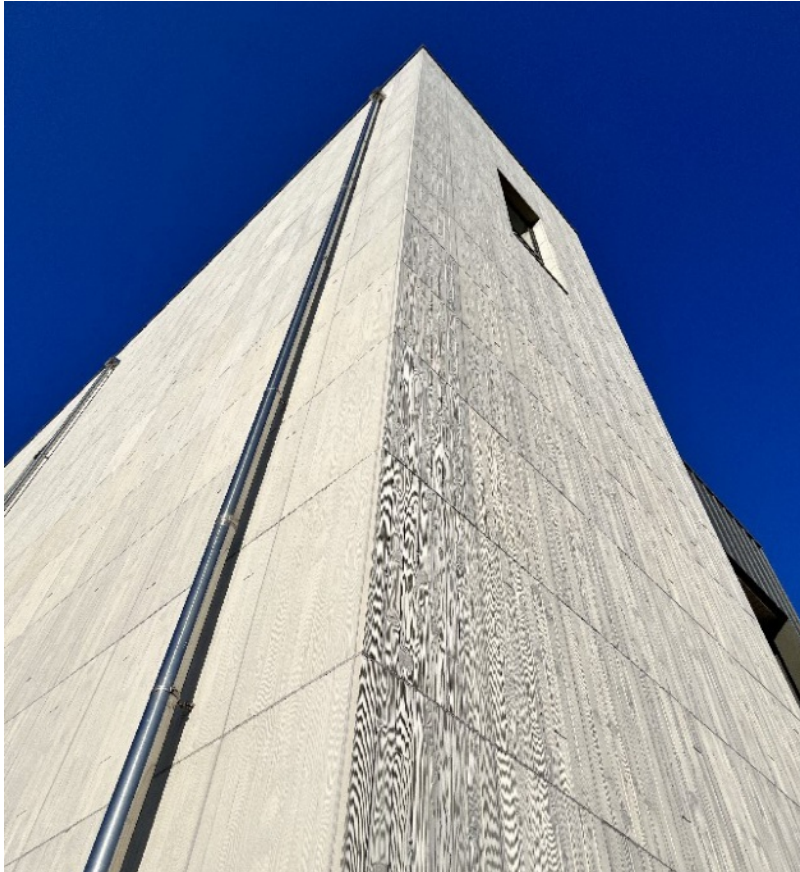


제품정보

송판콘크리트패널



MW - W
화이트



송판콘크리트패널
색상 : 화이트(시멘트)

송판콘크리트패널
색상 : 그레이

송판콘크리트패널
색상 : 진그레이

송판콘크리트패널
색상 : 아이보리

송판콘크리트패널
색상 : 브라운



제품정보

송판콘크리트패널



MW - G
그레이



송판콘크리트패널
색상 : 화이트(시멘트)

송판콘크리트패널
색상 : 그레이

송판콘크리트패널
색상 : 진그레이

송판콘크리트패널
색상 : 아이보리

송판콘크리트패널
색상 : 브라운



제품정보

송판콘크리트패널



MW - DG
진그레이



송판콘크리트패널
색상 : 화이트(시멘트)

송판콘크리트패널
색상 : 그레이

송판콘크리트패널
색상 : 진그레이

송판콘크리트패널
색상 : 아이보리

송판콘크리트패널
색상 : 브라운



제품정보

승판콘크리트패널



MW - 1
아이보리



송판콘크리트패널
색상 : 화이트(시멘트)

송판콘크리트패널
색상 : 그레이

송판콘크리트패널
색상 : 진그레이

송판콘크리트패널
색상 : 아이보리

송판콘크리트패널
색상 : 브라운



제품정보

송판콘크리트패널



MW - B
브라운



송판콘크리트패널
색상 : 화이트(시멘트)

송판콘크리트패널
색상 : 그레이

송판콘크리트패널
색상 : 진그레이

송판콘크리트패널
색상 : 아이보리

송판콘크리트패널
색상 : 브라운





송판콘크리트패널
색상 : 화이트(시멘트)

송판콘크리트패널
색상 : 그레이

송판콘크리트패널
색상 : 진그레이

송판콘크리트패널
색상 : 아이보리

송판콘크리트패널
색상 : 브라운



제품정보

습식 송판콘크리트패널

- 01. MWS - G 그레이
- 02. MWS - DG 진그레이
- 03. MWS - W 화이트
- 04. MWS - I 아이보리
- 05. MWS - B 브라운

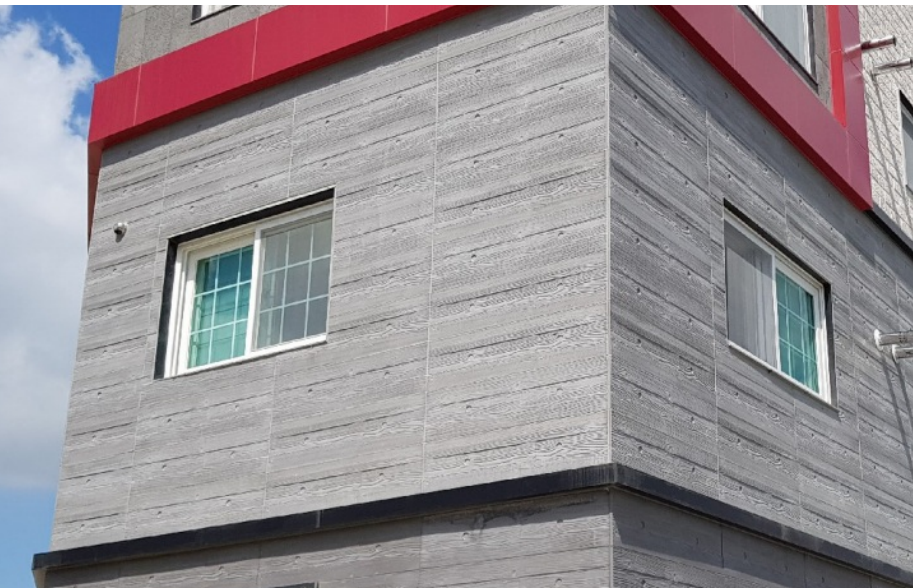


시공절차

1. 단열재 시공 후 드라이비트 미장(메쉬미장) 시공한다.
2. 제품 체결고리 칼블록 시공자리에 맞춰 벽면에 먹선을 마크한다.
3. 압착시멘트를 제품 뒷면에 골고루 퍼바르고 칼블록 시공하며 동시에 제품을 압착하여 벽면에 부착한다.

← 칼블록 영글 →

습식 송판 콘크리트패널



송판콘크리트패널
색상 : 화이트(시멘트)



송판콘크리트패널
색상 : 그레이



송판콘크리트패널
색상 : 진그레이

송판콘크리트패널
색상 : 아이보리

송판콘크리트패널
색상 : 브라운



NEW PARADIGM



(주)미콘 Micon Co., Ltd.

TEL. 043)750-7780~2

FAX. 043)750-7783

E-Mail. micon2017@naver.com

본사/공장

충청북도 음성군 금왕읍 유촌로 232번길 86

www.micon.kr / www.gonguri.co.kr